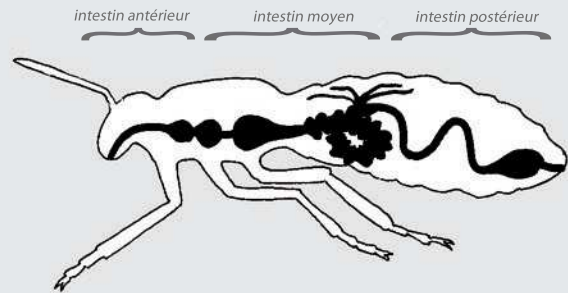


ANATOMIE DES INSECTES

A l'intérieur du corps de l'insecte, on trouve entre autres :

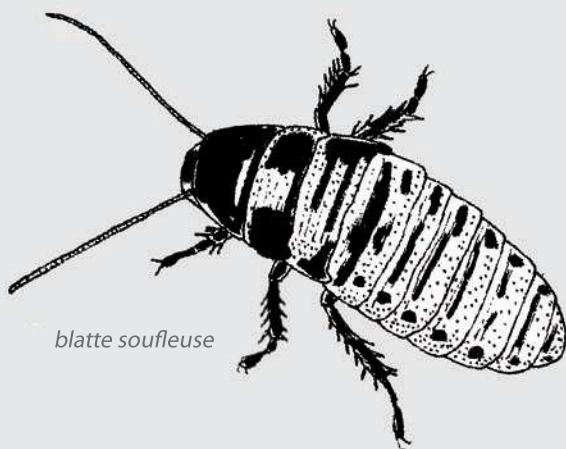
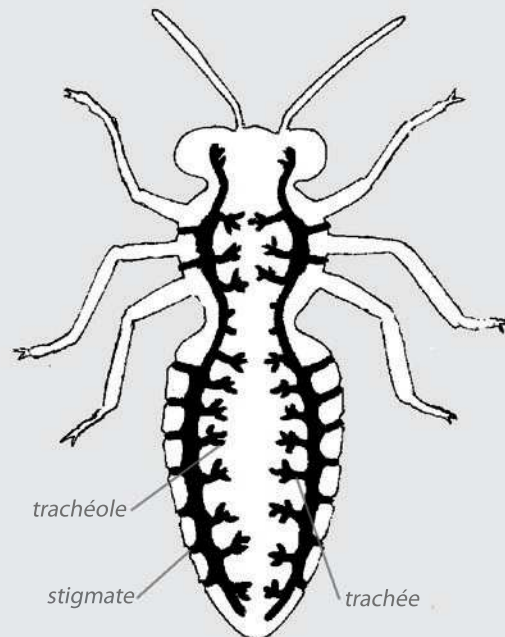
Le système digestif

L'appareil digestif des insectes diffère selon leur régime alimentaire. Néanmoins, trois parties principales sont identifiées à savoir l'intestin antérieur, l'intestin moyen et l'intestin postérieur.



Le système respiratoire

Un réseau de trachées et trachéoles forme le système respiratoire. Ce réseau très ramifié permet d'amener directement l'oxygène aux cellules. La jonction des trachées avec l'extérieur se fait par des stigmates sur les côtés du thorax et de l'abdomen.

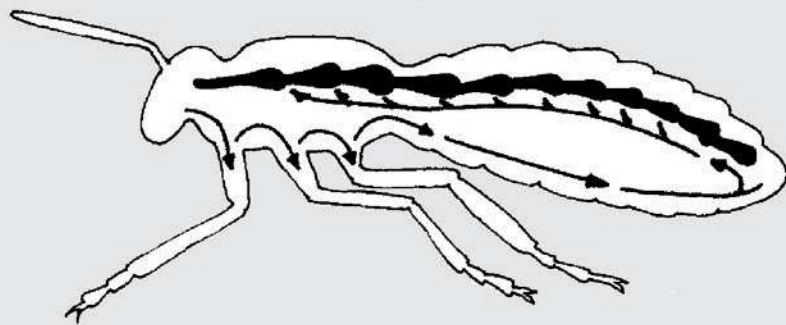


blatte souffeuse

Les blattes de Madagascar utilisent ce dispositif pour se défendre. Par une contraction de leur corps, l'air expulsé par les stigmates produit un son qui effraie leurs prédateurs.

Le système circulatoire

Le corps de l'insecte contient de l'hémolymphe (le sang de l'insecte). Dans le vaisseau dorsal le sang circule de l'arrière vers l'avant, se déverse dans la tête, puis circule vers l'arrière en irriguant les viscères.



Le système nerveux

Le système nerveux se situe sur la face ventrale de l'insecte. Il est constitué d'une chaîne ganglionnaire reliée à un ganglion cérébral (le cerveau) situé dans la partie supérieure de la tête.

