

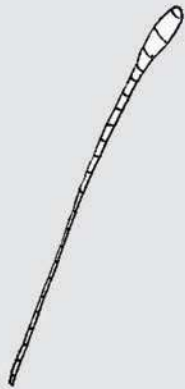
LA MORPHOLOGIE DES INSECTES

Le corps d'un insecte est divisé en 3 parties : la tête, le thorax et l'abdomen.

La tête

1. Les antennes

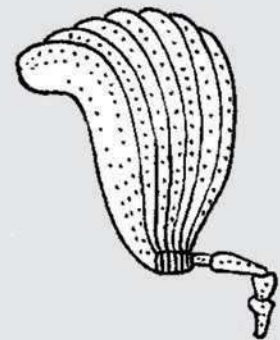
Les antennes ont plusieurs fonctions chez les insectes. Elles permettent de toucher mais aussi de détecter des odeurs (exemples : phéromones, nourriture...). Selon les insectes, elles ont des formes très différentes. Les antennes des papillons de jour, filiformes, sont terminées par une massue. Celles des papillons de nuit sont souvent très ramifiées. Celles des hannetons sont souvent très ramifiées.



antenne de papillon de jour



antenne de papillon de nuit

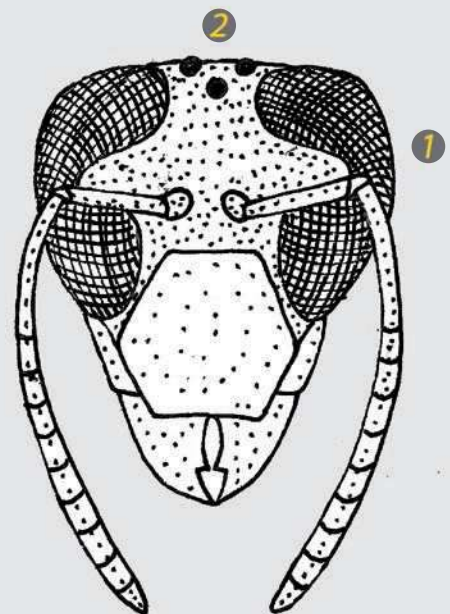


antenne de hanneton

2. Les yeux

1 Les insectes ont des yeux composés : Ce sont des yeux très visibles constitués de facettes (les ommatidies). Certains insectes comme les libellules peuvent avoir jusqu'à 30 000 facettes.

2 Les insectes ont aussi des yeux simples : Les yeux simples (les ocelles) sont situés au sommet de la tête. Peu visibles, ils permettent à l'insecte de distinguer les variations lumineuses.



3. L'appareil buccal

Plusieurs pièces constituent l'appareil buccal des insectes :

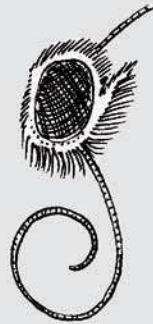
- 1 labre (ou lèvre « supérieure »)
- 2 mandibules (appelées aussi « mâchoires »)
- 2 maxilles (appelées aussi « mâchoires secondaires »)
- 1 labium (ou « lèvre inférieure »)

L'appareil buccal est très différent d'un insecte à l'autre. Il varie en fonction du régime alimentaire de l'insecte.

Par exemple, certaines fourmis possèdent un appareil buccal avec des mandibules très développées, utiles pour découper et transporter la nourriture. Le papillon, quant à lui, possède une trompe pour aspirer les liquides.



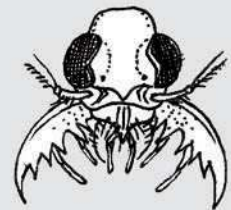
*suceur
(mouche)*



*lécheur-suceur
(papillon)*



*piqueur-suceur
(punaise)*



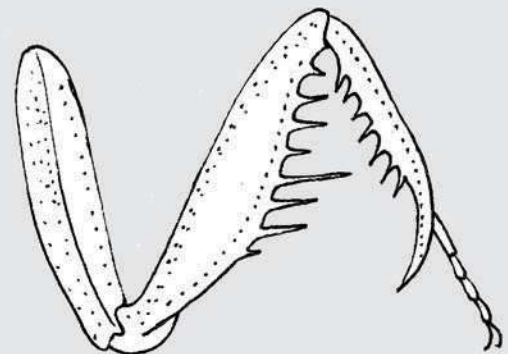
*broyeur
(carabe)*

Le thorax

1. Les pattes

Les insectes adultes possèdent toujours six pattes qui servent principalement à se déplacer et à s'agripper. Elles ont des tailles et des formes qui varient en fonction de leur utilisation (saut, fouissage,...).

De façon plus secondaire, les pattes possèdent parfois des organes sensoriels (tympanes de la sauterelle) ou peuvent servir à la capture des proies (pattes ravisseuses chez la mante religieuse).



patte avant de mante

2. Les ailes

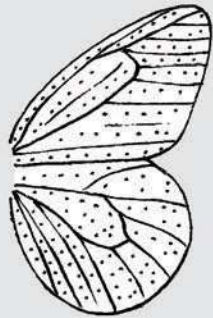
Certains insectes n'ont pas d'aile : ils sont aptères comme la puce, le pou...
Les autres possèdent deux paires d'ailes : ils sont ptérygotes comme la libellule, l'abeille...

Les ailes sont différentes selon les espèces :

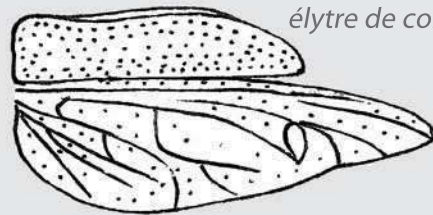
La mouche possède une paire visible et une paire réduite en balancier pour équilibrer son vol.

La coccinelle possède une paire fine et membraneuse qui se replie sous une paire rigide (élytres).

Chez certains insectes sociaux (fourmis, termites), les mâles et les femelles reproducteurs sont les seuls à posséder des ailes pour se reproduire dans les airs.



ailles de papillon



élytre de coléoptère

aile membraneuse de coléoptère

L'abdomen

Formé de segments, l'abdomen renferme l'appareil reproducteur, ainsi qu'une partie des appareils digestif, circulatoire, nerveux,...

Parfois, il se termine par un appendice spécialisé : la tarière chez le grillon (qui lui permet de pondre ses œufs dans le sol), le dard (chez la guêpe),...