

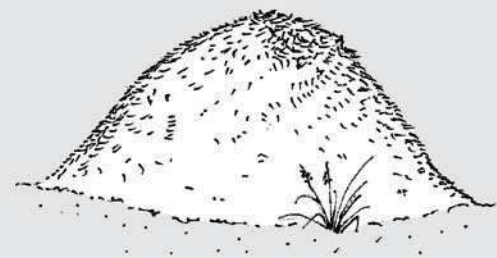
LES INSECTES SOCIAUX

Les insectes sociaux vivent en colonies très organisées. Au sein de la colonie, les individus se partagent le travail (la reine pond les œufs, les ouvrières nourrissent les larves, confectionnent le nid...).

Toutes les espèces de fourmis, de bourdons et de termites sont sociales. Par contre, chez les abeilles et les guêpes la plupart des espèces sont solitaires.

Les fourmis

Les fourmis forment des colonies que l'on appelle fourmilières où peuvent vivre plusieurs dizaines de milliers d'individus. Certaines espèces de fourmis sont polygynes (plusieurs reines assurent la ponte dans la même colonie).

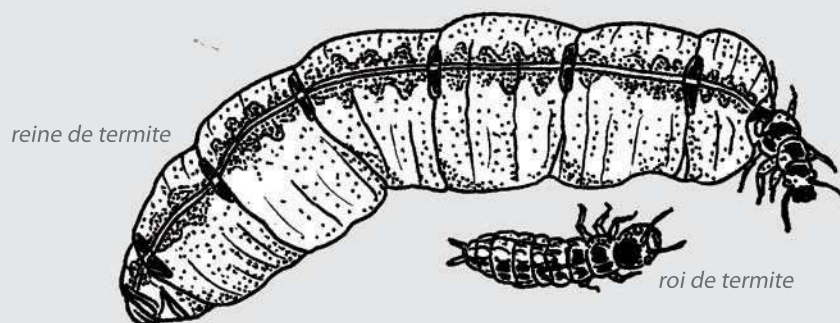


une fourmière

Une reine de fourmi noire des jardins, *Lasius niger*, a vécu 28 ans et 8 mois en laboratoire.

Les termites

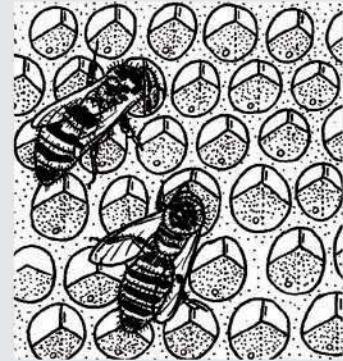
Contrairement aux autres insectes sociaux, les termites ont un roi qui ne quitte jamais sa reine. Ce couple royal assure la reproduction de la colonie. Après l'accouplement, le mâle conserve sa taille alors que la femelle fécondée devient « obèse ». Son abdomen pourrait devenir jusqu'à 100 fois plus volumineux que le reste de son corps !



Dans la nature, les termites installent généralement leur nid dans les arbres fragilisés, dans les souches, ou à même le sol.

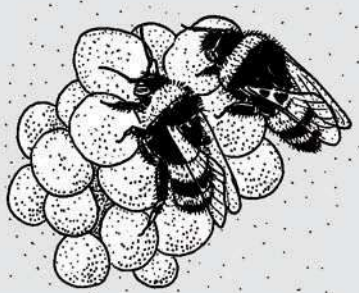
Les abeilles

L'espèce la plus connue est l'abeille domestique : *Apis mellifera*. Elle vit dans des ruches fabriquées par l'homme pour favoriser la récolte du miel et des autres produits de la ruche. A l'état naturel, les abeilles peuvent s'installer dans un arbre creux, dans la cavité d'un mur, une cheminée, un grenier...



abeilles domestiques

Les bourdons

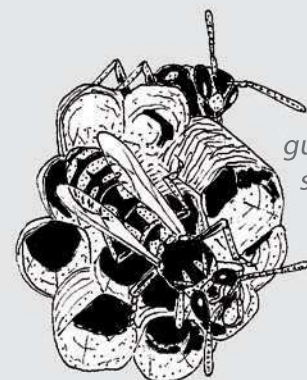


bourdons sur leur nid de cire

Les bourdons confectionnent leurs nids sous terre ou au pied de grandes herbes. Les cellules en cire du nid n'ont pas la forme hexagonale et régulière des alvéoles de l'abeille domestique. De forme et de taille variables, elles constituent des amas semblables à des grappes de raisins.

Les guêpes

Les guêpes sociales confectionnent leur nid à partir d'une véritable pâte à papier qu'elles élaborent avec des fibres de bois imprégnées de salive. Contrairement aux abeilles et aux bourdons, les guêpes ne fabriquent pas du miel. Les guêpes adultes se nourrissent de nectar et autres matières sucrées, tandis que leurs larves sont carnivores.



guêpes polistes sur leur nid en fibres de bois

Remarques : Les guêpes et les bourdons forment des colonies annuelles. Seules les jeunes femelles fécondées à l'automne hivernent, tous les autres individus de la colonie meurent avant les grands froids et le nid est abandonné.

A l'inverse, les abeilles, les fourmis et les termites forment des colonies permanentes et la société entière survit à l'hiver.