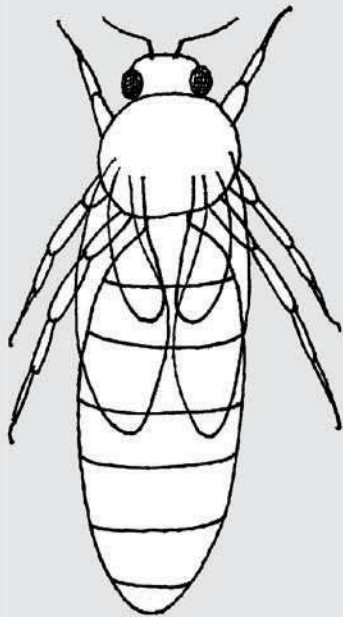


## LES HABITANTS DE LA RUCHE

Dans la ruche, il y a une reine, des ouvrières et des faux-bourdon (selon les saisons).

### La reine



**Nombre d'individus dans la ruche :** 1.

**Durée de vie :** environ 5 ans.

**Alimentation de la larve :** gelée royale.

**Alimentation de l'adulte :** essentiellement de la gelée royale.

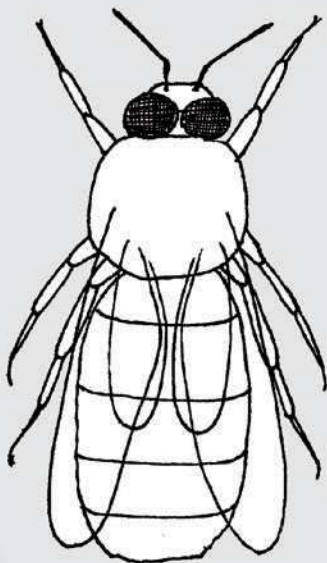
**Rôle :** pondre (jusqu'à 200 000 œufs par an).

La fécondation de la reine a lieu hors de la ruche, quelques jours après son émergence. Lors du vol nuptial, elle s'accouple avec plusieurs mâles. Une fois fécondée, elle conserve dans sa spermathèque (poche abdominale) les spermatozoïdes actifs durant tout le reste de sa vie.

**Particularités :** - contrairement aux ouvrières, la reine

- possède un dard lisse (qui lui permet de piquer plusieurs fois).
- en période de ponte, son abdomen peut atteindre deux fois le volume de celui de l'ouvrière.

### Le mâle (ou faux-bourdon)



**Nombre d'individus dans la ruche :** de 2 000 à 6 000 individus durant la belle saison, aucun pendant l'hiver.

**Durée de vie :** environ 2 mois.

**Alimentation de la larve :** gelée royale (pendant les 3 premiers jours), puis mélange de miel, de pollen et d'eau.

**Alimentation de l'adulte :** pollen et miel.

**Rôle :** assurer la fécondation des jeunes reines.

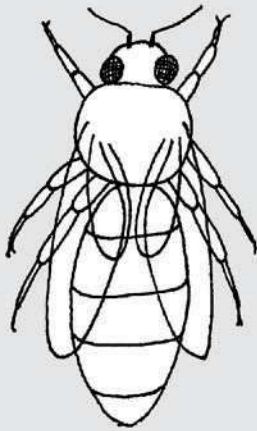
Lors de l'accouplement, les organes génitaux du mâle se déchirent, ce qui provoque la mort de ce dernier.

Dans la ruche, il ne participe à aucune tâche.

**Particularités :** - yeux très volumineux.

- corps trapu et plus grand que celui de l'ouvrière.

## L'ouvrière



**Nombre d'individus dans la ruche :** de 20 000 à 80 000 (selon les saisons).

**Durée de vie :** de 30 jours (durant la période estivale) jusqu'à 6 mois (pendant l'hiver).

**Alimentation de la larve :** gelée royale (pendant les 3 premiers jours), puis mélange de miel, de pollen et d'eau.

**Alimentation de l'adulte :** pollen et miel.

**Rôles :** l'ouvrière remplit, à tour de rôle, les sept tâches nécessaires au bon développement de la colonie.

Ménagère	<ul style="list-style-type: none"> <li>- nettoyer les alvéoles récemment libérées</li> <li>- expulser les déchets hors de la ruche</li> </ul>
Nourrice	<ul style="list-style-type: none"> <li>- apporter les soins aux larves et à la reine</li> <li>- nourrir les larves, la reine et les mâles</li> </ul>
Cirière	<ul style="list-style-type: none"> <li>- produire de la cire pour construire les rayons et operculer les alvéoles</li> </ul>
Manutentionnaire/ Magasinière	<ul style="list-style-type: none"> <li>- fabriquer le miel</li> <li>- stocker le miel et le pollen dans les alvéoles</li> </ul>
Ventileuse	<ul style="list-style-type: none"> <li>- réguler la température du nid</li> <li>- diminuer le taux de CO<sub>2</sub> de la colonie</li> <li>- déshydrater le miel</li> </ul>
Gardienne	<ul style="list-style-type: none"> <li>- guetter les ennemis à l'entrée de la ruche</li> <li>- signaler le danger à ses congénères par l'émission d'une phéromone d'alarme (odeur chimique)</li> <li>- défendre la colonie</li> </ul>
Butineuse	<ul style="list-style-type: none"> <li>- récolter le pollen et le nectar qui sert à la fabrication du miel</li> <li>- ravitailler la ruche en eau et en propolis</li> </ul>

**Particularités :** le dard de l'ouvrière, en forme de harpon, reste piégé lors d'une piqûre. L'abeille, en voulant se dégager, se déchire alors l'abdomen et meurt inévitablement.