

## LE DEPLACEMENT DES INSECTES

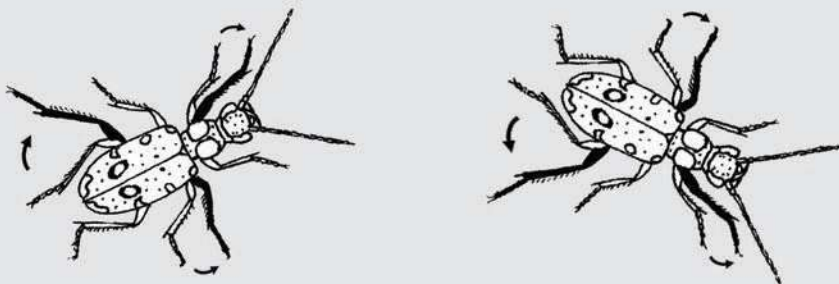
Les insectes ont colonisé tout type de milieux que ce soit sous l'eau, dans les airs ou sur terre.

Pour cela, ils sont dotés d'un système de locomotion très adapté.

### La marche

A l'aide de leurs six pattes, les insectes peuvent se déplacer avec une grande stabilité.

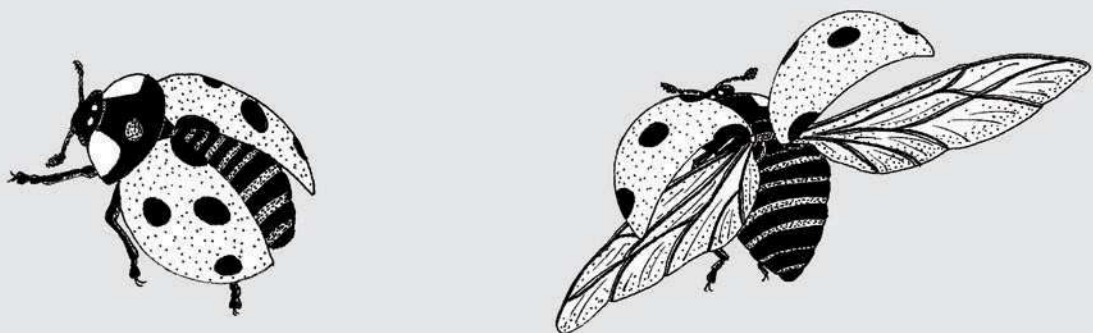
Généralement, ils utilisent la « marche en trépied » : l'insecte pose sur le sol une patte médiane et les pattes antérieure et postérieure du côté opposé, et déplace les trois autres pattes.



### Le vol

Le vol des insectes varie en fonction de la morphologie des ailes.

Les insectes lourds comme le lucane ou la coccinelle ont une paire d'ailes fines et membraneuses relativement grandes qui se déplient lors du vol. L'autre paire (élytres), plus rigide, sert de protection au repos et s'ouvre pour favoriser la portance pendant le vol.



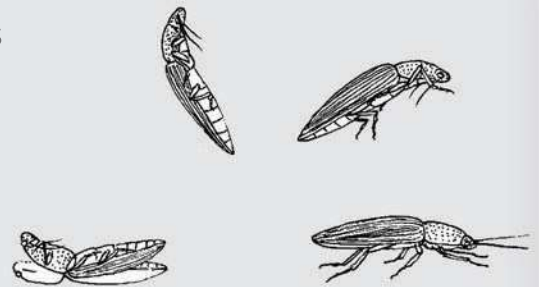
Les mouches et les moustiques ont leur deuxième paire d'ailes réduite en balancier ce qui leur permet de stabiliser leur vol et de se diriger rapidement.

## Le saut

Les insectes adaptés au saut, comme la sauterelle, ont des pattes postérieures très grandes pourvues d'une musculature importante.

Certains insectes, comme la puce, peuvent faire des sauts de 30 cm.

Pour faire des sauts aussi importants, elle comprime ses pattes postérieures et les bloque. Une fois prête, elle déverrouille des loquets qui maintiennent les pattes.

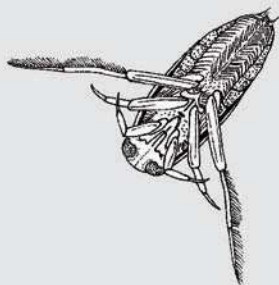


*le saut du taupin*

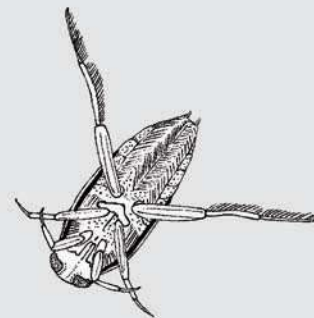
Sur le dos, le taupin utilise la contraction de son thorax pour se retourner sur le ventre.

## La nage

Pour se déplacer sous l'eau, certains insectes (notonecte, dytique...) ont leurs pattes arrières couvertes de poils qui fonctionnent comme de véritables rames. Les larves de libellules, quant à elles, se propulsent en avant en expulsant de l'eau par leur orifice anal.



*la nage de la notonecte*



## Le fouissage

A l'aide de la première paire de pattes adaptées au fouissage, certains insectes comme la courtilière, les larves de cigales ou de hannetons vont pouvoir creuser dans le sol.



*la courtilière*

