

LES ABEILLES AU FIL DES SAISONS

Dans la ruche, mais aussi à l'extérieur, l'activité des abeilles est rythmée par les saisons.

L'hivernage (de novembre à février)

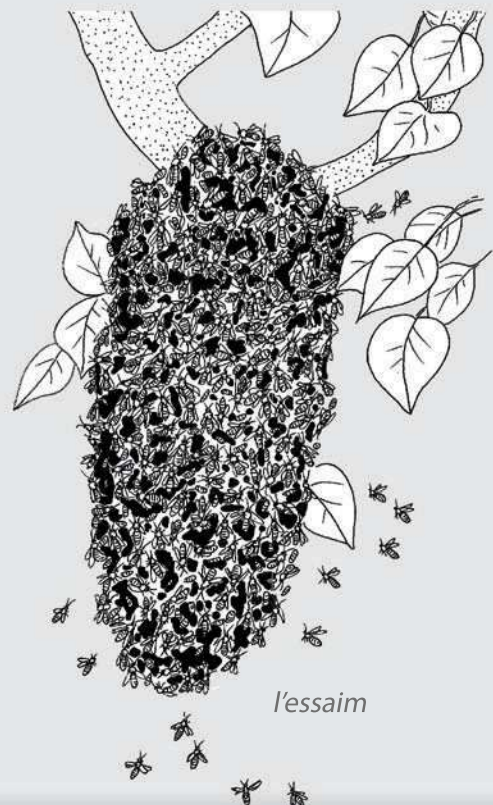
- Les ouvrières stoppent toute activité.
- La reine cesse de pondre, le couvain (œufs, larves et nymphes) est inexistant.
- Les abeilles se rassemblent au centre de la ruche pour former une « boule chauffante » autour de la reine.
- Les abeilles se nourrissent grâce aux réserves accumulées.

Le réveil printanier (de mars à avril)

- La reine se remet progressivement à pondre.
- Les ouvrières qui ont passé l'hiver dans la ruche deviennent « nourrices » ou « butineuses ».
- Les premiers mâles (faux-bourdon) font leur apparition.

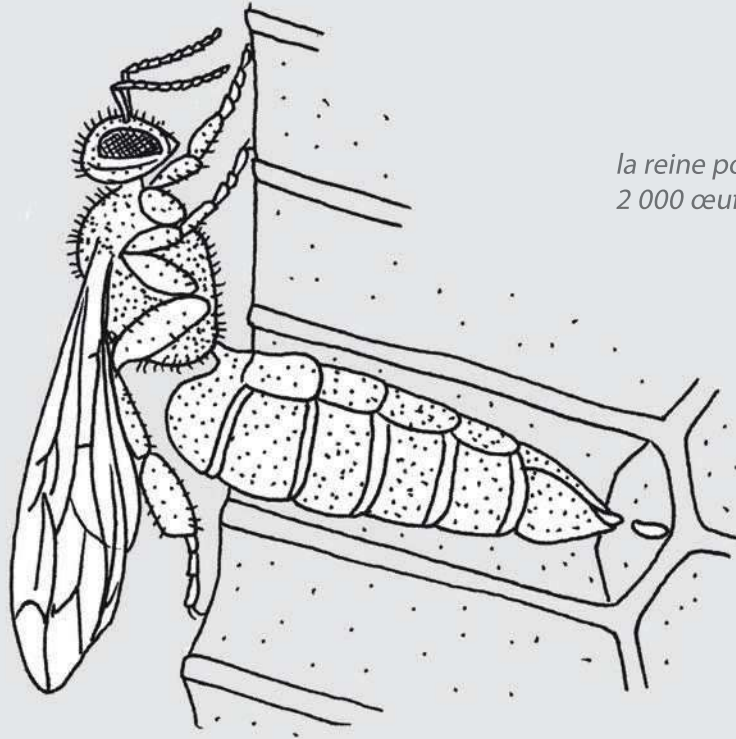
La période de l'essaimage

- La ruche renferme beaucoup de couvain, les abeilles sont nombreuses et manquent de place.
- L'augmentation de la population peut avoir pour conséquence la division de la colonie en deux populations (l'essaimage). La reine et de nombreuses ouvrières quittent alors la ruche en formant un essaim, afin de s'installer ailleurs.
- Dans la ruche initiale, les ouvrières élèvent une nouvelle reine. Cette dernière s'accouplera, quelques jours plus tard, avec plusieurs mâles lors du vol nuptial.



La pleine saison (de juin à août)

- A l'intérieur de la ruche, l'activité bat son plein : la reine pond jusqu'à 2 000 œufs par jour et les nourrices s'activent autour du couvain.



*la reine pond jusqu'à
2 000 œufs par jour*

- Grâce à des conditions optimales (soleil, chaleur, fleurs en abondance...), les butineuses font des allers-retours incessants entre la ruche et l'extérieur afin de récolter le nectar et le pollen.

- A la fin de l'été, tous les mâles, devenus inutiles, sont chassés de la ruche par les ouvrières.

L'entrée en sommeil (septembre - octobre)

- Les ouvrières sortent plus rarement, mais elles profitent tout de même des derniers beaux jours afin de compléter les réserves de nourriture.

- La reine, à l'approche de la mauvaise saison, ralentit son rythme de ponte.