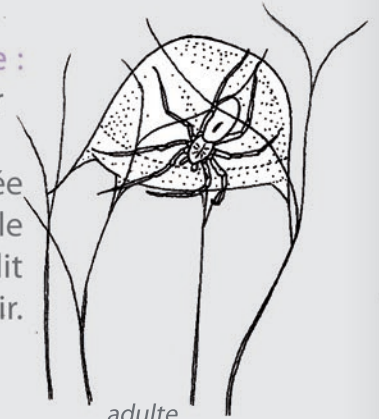


La nèpe : cette punaise possède un long tuba à l'extrémité de son abdomen qu'elle laisse dépasser hors de l'eau pour respirer. Ses pattes avant sont transformées en pinces pour capturer ses proies.



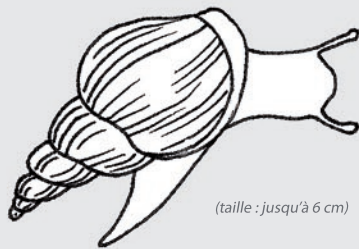
adulte
(taille : environ 2 cm sans le tuba)

L'argyronète : pour respirer sous l'eau, cette araignée tisse une toile qu'elle remplit de bulles d'air.



adulte
(taille : environ 1 cm)

La limnée : ce mollusque possède une coquille spiralée et pointue.

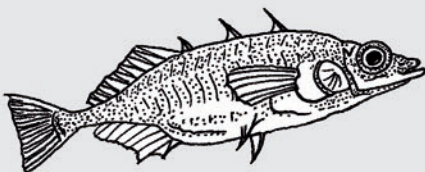


(taille : jusqu'à 6 cm)

La grenouille : cet amphibien sauteur et nageur possède une peau lisse. Sa larve, appelée têtard, vit sous l'eau.



L'épinoche : ce petit poisson porte trois rayons épineux sur le dos.



Le héron cendré : ce grand oiseau possède un plumage à dominante grise. Il est reconnaissable grâce à ses hautes pattes, son long cou et son grand bec pointu.



Le canard colvert : le mâle est facilement reconnaissable en période nuptiale grâce à ses plumes vertes qui recouvrent sa tête et son cou.

