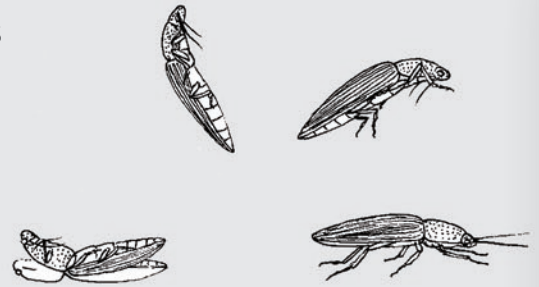


Le saut

Les insectes adaptés au saut, comme la sauterelle, ont des pattes postérieures très grandes pourvues d'une musculature importante.

Certains insectes, comme la puce, peuvent faire des sauts de 30 cm.

Pour faire des sauts aussi importants, elle comprime ses pattes postérieures et les bloque. Une fois prête, elle déverrouille des loquets qui maintiennent les pattes.

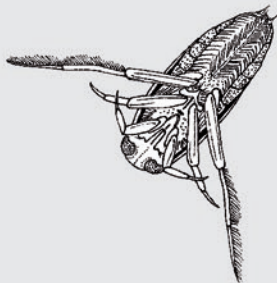


le saut du taupin

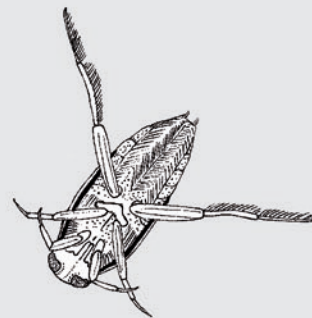
Sur le dos, le taupin utilise la contraction de son thorax pour se retourner sur le ventre.

La nage

Pour se déplacer sous l'eau, certains insectes (notonecte, dytique...) ont leurs pattes arrières couvertes de poils qui fonctionnent comme de véritables rames. Les larves de libellules, quant à elles, se propulsent en avant en expulsant de l'eau par leur orifice anal.



la nage de la notonecte



Le fouissage

A l'aide de la première paire de pattes adaptées au fouissage, certains insectes comme la courtilière, les larves de cigales ou de hannetons vont pouvoir creuser dans le sol.



la courtilière

