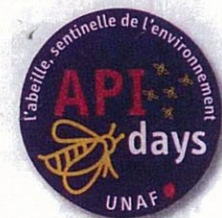


Evénement

17-18 juin 2011 : 2^e édition des APIdays



Pour la 2^e édition des APIdays, les abeilles battent le rappel du 18 juin ! Une mobilisation nationale sans précédent en faveur de la sauvegarde des abeilles.

DANS plus de 50 villes, où sont installés des ruchers du programme « Abeille, sentinelle de l'environnement », partenaires et apiculteurs se mobilisent les 17 et 18 juin 2011 lors des journées nationales APIdays.



Petits et grands sont invités à butiner gratuitement autour des ruches urbaines lors de rendez-vous festifs et militants pour la défense de l'abeille, des pollinisateurs sauvages et de la biodiversité. Un projet qui a reçu le label « Année internationale des forêts » faisant de l'« Abeille, sentinelle de l'environnement » une véritable cause nationale.

Au cœur des APIdays, collectivités publiques (régions, départements, villes) et entreprises, tous engagés avec les apiculteurs de l'Union nationale de l'apiculture française, proposent gratuitement un programme festif et pédagogique : récoltes et dégustations de miel, conférences, projections de films, jeux, ateliers et animations pour les enfants, exposition pédagogique « l'abeille et la vie de la ruche ».

Lancé fin 2005 par l'Union nationale de l'apiculture française, ce programme place l'abeille comme une sentinelle au cœur de notre environnement urbain. Au travers de cette action, c'est la survie même de cet insecte essentiel et de l'apiculture que l'UNAF et les partenaires d'APIdays défendent et soutiennent avec détermination.

L'abeille au cœur du dispositif de protection de l'environnement

La sauvegarde de l'abeille et des pollinisateurs sauvages est, pour l'Union nationale de l'apiculture française, un enjeu stratégique environnemental et économique qui va bien au-delà du monde des apiculteurs, et qui concerne l'ensemble de la société et la qualité de vie des générations futures.

Année internationale des Forêts 2011

En France métropolitaine, la forêt couvre environ 16 millions d'hectares, soit un peu plus de 30 % du territoire. La biodiversité de ce vaste milieu, jusqu'à présent préservée de l'impact des pesticides, comprend de nombreuses espèces végétales butinées par les abeilles. En retour, la forêt bénéficie de leur travail de pollinisation qui permet de pérenniser ce patrimoine de plus en plus fragilisé.

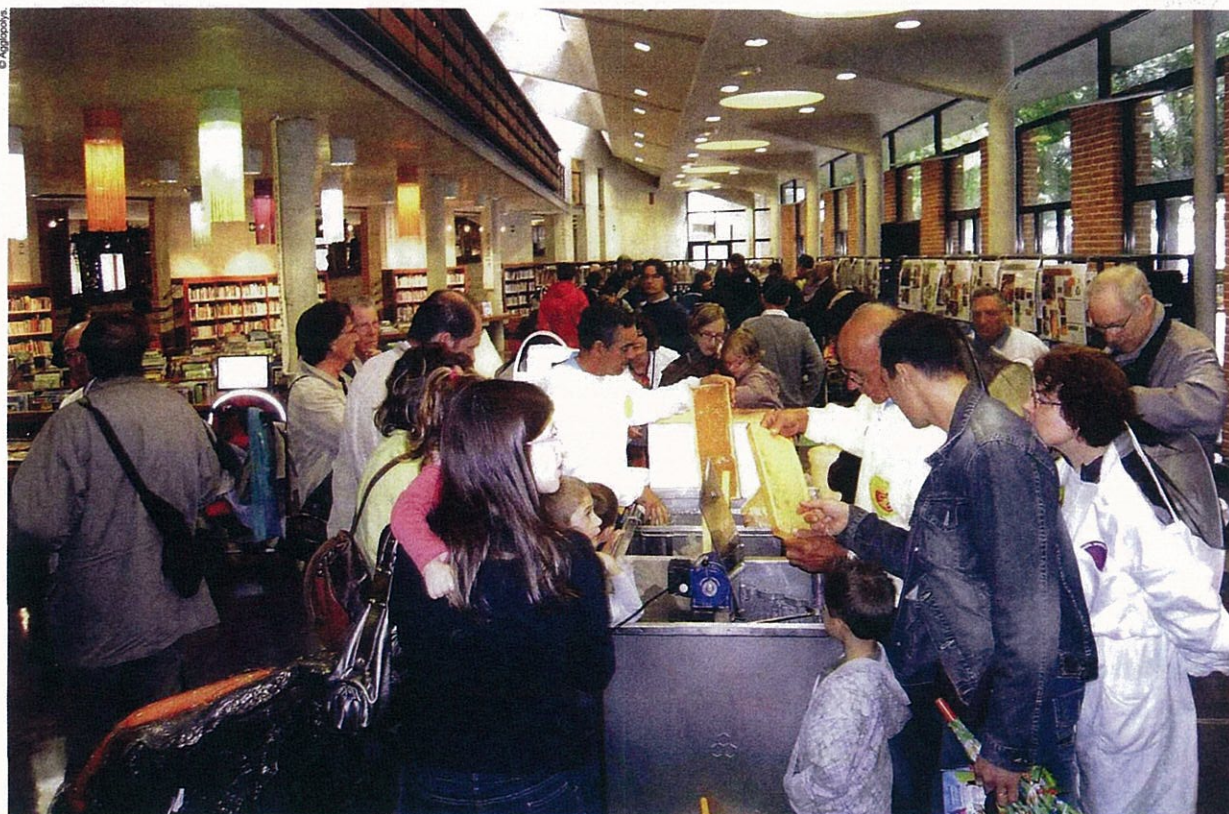


ANNÉE INTERNATIONALE
DES FORÊTS 2011

Des forêts pour les hommes

Découvrez la charte de sauvegarde des abeilles et le programme détaillé des APIdays dans toute la France sur : www.abeillesentinelle.net





50 lieux en France fêtent les APIdays

■ En Ile-de-France

- Aéroports de Paris-Charles-de-Gaulle (95).
- Le conseil régional d'Ile-de-France, dans 9 bases de plein air et de loisirs de Bois-le-Roi (77), Boucle-de-Seine (78), Buthiers (77), Etampes (91), Cergy-Pontoise (95), Le Port-aux-Cerises (91), St-Quentin-en-Yvelines (78), Vaires-Torcy (77) et Val-de-Seine (78).
- Gaz Réseau Distribution de France, Paris (75).
- Ville d'Aubervilliers (93).
- Ville de Courdimanche (95).
- Ville d'Enghien-les-Bains (95).
- Ville d'Ivry-sur-Seine (94).
- Ville de Joinville-le-Pont (94).
- Ville de Noisy-le-Grand (93).
- Ville de Tremblay-en-France (93).
- Ville de Vitry-sur-Seine (94).

■ Région Nord

- Conseil général du Pas-de-Calais, Arras (62).
- Ville de Lille (59).
- Ville de Roncq (59).

■ Région Est

- Magasins Botanic® de Mulhouse (68), Francheville (69) et Ville-la-Grand (74).
- Conseil général de l'Ain, musée de la Bresse, domaine des Planons (01).
- Conseil régional de Bourgogne, Dijon (21).
- Ville de Besançon (25).

■ Région Ouest

- Conseil général du Finistère, Quimper (29).
- Saint-Brieuc Agglomération (22).
- Conseil régional des Pays de la Loire, Nantes (44).
- Groupe Brémond, Nantes (44).
- Ville de Nantes (44).
- Ville de Canteleu (76).

■ Région Sud-Ouest

- Château Larose-Trintaudon, Pauillac (33).
- Communauté urbaine de Bordeaux (33).
- Conseil régional d'Aquitaine, Bordeaux (33).
- Ville d'Angoulême (16).

■ Région Sud

- Magasins Botanic® de St-Jean-de-Védas (34), Valence (26) et Villeneuve-lès-Avignon (30).
- Conseil général des Pyrénées-Orientales, Perpignan (66).
- Conseil régional Languedoc-Roussillon, Montpellier (34).
- Maison méditerranéenne, Le Grau-du-Roi (30).
- **Micropolis** la cité des insectes, Saint-Leons (12).
- Restaurant Michel Bras, Laguiole (12).
- Ville de Montpellier (34).
- Ville de Pernes-les-Fontaines (84).

■ Région Centre et autres

- Communauté d'agglomération de Blois, Agglopolys (41).
- Ville de Clermont-Ferrand (63).

■ Hors du territoire français

- La principauté de Monaco.