



Comment soigner les plantes attaquées par des insectes

Les ravageurs des cultures sont nombreux parmi les insectes. Dans les champs, les exploitants agricoles traitent souvent ce problème avec de multiples insecticides et pesticides.

Mais on peut aussi agir de façon différente en utilisant par exemple des **auxiliaires** (= animaux dits « utiles », comme les coccinelles, les chrysopes, les crapauds...)

Chaque **insecte ravageur** peut être traité de différentes façons, dont voici quelques exemples :

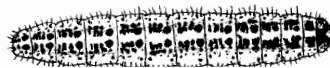


Les pucerons

Ces petits insectes ont de nombreux prédateurs, comme les coccinelles, chrysopes, ou encore les perce-oreilles, dont il suffit de favoriser la présence en installant divers nichoirs à leur intention (voir fiches associées).

La Piéride du chou

Les grands papillons blancs qui tournent autour du chou sont des « Piérides du chou ». Les papillons se contentent de sentir les feuilles de chou pour y pondre leurs œufs jaunes. Les chenilles en sortent et mangent les feuilles de chou.



Chenille de la Piéride du chou

Pour minimiser le nombre de chenilles, il suffit d'**écraser les œufs** sur les feuilles de chou. C'est un peu fastidieux mais très efficace !

Une autre méthode consiste à **fixer une coquille vide d'œuf de poule** sur un piquet placé au milieu des choux. Les Piérides sont attirées par l'odeur et viennent y pondre dessus. Il suffit d'écraser ces coquilles couvertes d'œufs de papillon et de remplacer toutes les semaines la coquille d'œuf de poule.

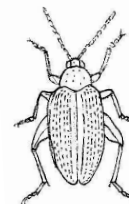


Le Frelon asiatique

Cette espèce invasive n'est pas plus agressive que son cousin français. Il est vrai que le frelon asiatique s'approche facilement des ruches pour en piller les ouvrières qui reviennent chargées de nectar, mais à l'heure actuelle, aucune méthode ne s'est révélée vraiment efficace. En 2010, le frelon asiatique était répertorié dans 25 départements de France.

Les Altises

Ce petit coléoptère mesure 2mm de long. Il est noir avec des reflets dorés. Ses fémurs sont renforcés aux pattes postérieures pour sauter. Les Altises déposent leurs œufs en terre, au pied des jeunes plants. Les larves éclosent et grimpent le long des tiges pour s'attaquer aux feuilles qu'elles dévorent. Son passage est signalisé, en mai et juin, par de petits trous ronds dans les feuilles.



Plusieurs techniques permettent de limiter les dégâts causés par les altises :

Particularités	Techniques proposées
Les radis et la moutarde repoussent les altises	Planter des radis ou de la moutarde
L'altise aime les milieux secs	Maintenir la terre et le feuillage humide en arrosant chaque matin
L'altise est une proie	Le crapaud est un redoutable prédateur, sa présence est à favoriser (nichoirs)
L'altise est visible	Les ramasser si l'invasion est limitée

