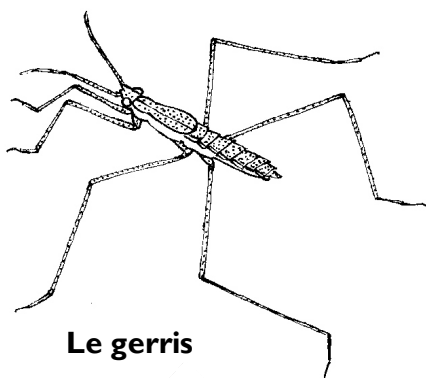


Les adaptations des insectes aquatiques

Relie chaque insecte à la bonne définition



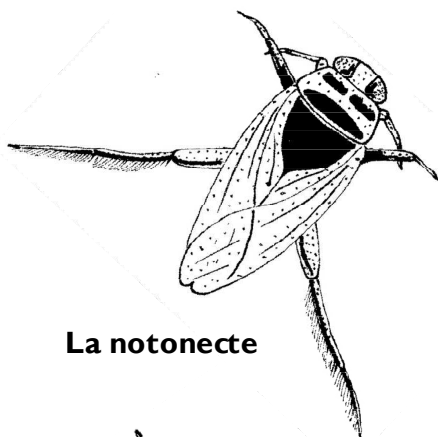
Le gerris

Je décris des cercles avec une vitesse vertigineuse à la surface de l'eau.

Je possède un siphon pour respirer à la surface de l'eau et vole rarement.



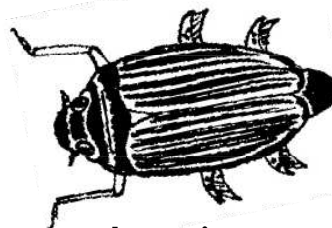
La larve de libellule



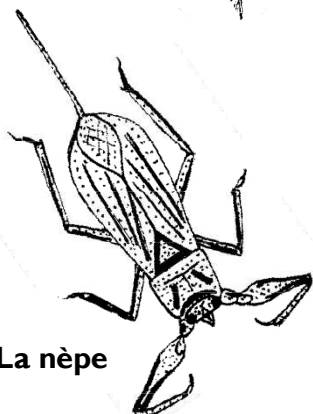
La notonecte

Je nage sur le dos à l'aide de pattes adaptées. Je vole et peux piquer très fort.

Je marche sur l'eau. Je vis en groupe et vole loin de l'eau pour hiverner.



Le gyrrin



La nèpe

Je vole autour des mares. Quand j'étais larve, je vivais au fond de l'eau.

Je vis au fond de l'eau. Quand je serai adulte, je volerai dans les airs.



La libellule